

## Newsletter - Janvier 2024



**Le conseil d'administration et le secrétariat de l'ANMTEPH vous adressent pour 2024 Tous leurs vœux de bonheur et de réussite !**  
**Tous les souhaits sont permis... que le travail soit source d'épanouissement et que la vie vous sourie !**

### Les articles à ne surtout pas manquer ce mois ci :

Veillez à être connecté(e) à votre compte sur le site [anmteph.fr](http://anmteph.fr) afin d'accéder aux articles sans difficultés.

**L'actualité concernant les risques psychosociaux a été particulièrement riche ces dernières semaines.**

**Quatre articles ont retenu notre attention :**



**Jugement au procès concernant le suicide du Pr Mégny : le harcèlement moral a été reconnu**

[Lire](#)



**Dispositif de médiation nationale : augmentation de 82% du nombre de saisines (rapport annuel 2022)**

[Lire](#)



**Lancement de la campagne gouvernementale de sensibilisation contre les violences à l'encontre des professionnels de santé**

[Voir](#)



**Étudiants en santé : lancement de Cnaé, une plateforme d'écoute pour tous les étudiants**

[Voir](#)

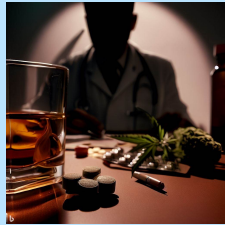
**Nous attirons également votre attention sur les recommandations de la CNIL**



## concernant le RGPD des SPST

[Lire](#)

### Article de la revue thématique « Travail hospitalier et addictions »



#### Autour de la pause cigarette

Dr Sophie MICZEK

[Lire l'article](#)

**Articles publiés :** cliquez ici → [Sommaire](#)

**Articles à venir :**

Quelles actions de prévention ? - *parution en février*



## ANMTEPH

Association Nationale de Médecine du Travail  
et d'Ergonomie du Personnel des Hôpitaux

### Enquête « PRÉMALO »

#### « PRatiques des Établissements concernant les arrêts MALadie LONGs et le temps partiel thérapeutique »

Nous souhaitons mener une enquête auprès des services de prévention et santé au travail des établissements de santé au sujet des pratiques de leurs établissements concernant les arrêts maladie longs (CLM, CLD) et le temps partiel thérapeutique. Pour cela, nous vous remercions de bien vouloir compléter ce questionnaire dont nous vous restituerons les résultats globaux dans un prochain article de notre revue.

*La durée estimée de remplissage est de 10 à 15 minutes*

[Répondre à l'enquête](#)

### → EVALUATION DES RISQUES PROFESSIONNELS - ERGONOMIE

DARES : Métiers présentent les plus concernés par les critères ergonomiques [LIEN](#)

Les aides-soignants se classent à la 12ème place, les infirmiers à la 21ème des familles professionnelles (FAP) les plus concernés par les critères ergonomiques, suivant les effectifs qui y sont exposés.

INRS : Travail de nuit - Comprendre les effets sur la santé [LIEN](#)

(vidéo)s

La Dares publie une enquête sur les conditions de travail en open-space [LIEN](#)

IGAS : état des lieux et propositions de réforme du DUERP [LIEN](#)

L'anact propose un kit pour concevoir ou modifier les postes de travail de façon adaptée aux utilisateurs [LIEN](#)

SPF publie les résultats d'une enquête sur le lien entre lombalgies et télétravail [LIEN](#)

INRS : webinaire concernant les postures sédentaires au travail (replay) [LIEN](#)

### **→ COVID**

Indemnisation des victimes de la vaccination anti-Covid-19 : parution du rapport 2022 de l'ONIAM [LIEN](#)

Efficacité du vaccin Covid-19 contre la maladie post-Covid-19 chez 589 722 individus en Suède : étude de cohorte basée sur la population [LIEN](#)

Un patient sur deux hospitalisé pour COVID présente encore des symptômes trois ans plus tard (The Lancet) [LIEN](#)

### **→ SANTE PUBLIQUE**

Une BD pour faire connaître la gériatrie aux soignants [LIEN](#)  
Notre petit coup de coeur  
Cette BD créée par l'association des Jeunes Gériatres qui permet de mieux connaître l'activité des équipes de gériatrie

Santé publique France : indicateurs des infections à VIH et autres IST [LIEN](#)

Parution du guide de la laïcité dans la Fonction publique [LIEN](#)

### **→ RISQUES CHIMIQUES**

INRS : Conduite à tenir en laboratoire, en cas de déversement accidentel d'un produit contenant des agents biologiques pathogènes (affiche) [LIEN](#)

L'ANSM met en garde contre le risque de réaction allergique immédiatement grave à la CHLORHEXIDINE [LIEN](#)  
Dans le cadre d'une injection ou d'un prélèvement sanguin, l'ANSM conseille de privilégier l'alcool modifié.

L'INRS publie un article sur l'asthme professionnel dû aux irritants [LIEN](#)

## → CONDUITES ADDICTIVES

MILDECA : dispositif ESPER (Entreprises et Services Publics S'Engagent Résolument), addictions et milieu professionnel : de l'intention à la réalisation ! [LIEN](#)

L'association française des centres d'addictovigilance met en garde contre la circulation des nitazènes, nouveaux opioïdes de synthèse [LIEN](#)

## → MAINTIEN DANS L'EMPLOI - HANDICAP

INSERM : cancer du sein, la difficile reprise du travail (étude CANTO-WORK) [LIEN](#)

FIPHFP : webinaire « La Période Préparatoire au Reclassement (PPR) : quels retours d'expériences ? » (replay) [LIEN](#)

## → MANUTENTIONS - GESTES ET POSTURE - AUTRES RISQUES PHYSIQUES

INRS : La démarche ALM - Accompagner la mobilité Prévenir le risque des troubles musculosquelettiques lors de la mobilisation des patients (mise à jour) [LIEN](#)

## → BONNES PRATIQUES EN SANTE AU TRAVAIL

INRS : Trouble déficit de l'attention avec ou sans hyperactivité chez le sujet adulte : répercussions professionnelles [LIEN](#)

ARS HDF : guide pour évaluer votre projet en prévention promotion de la santé [LIEN](#)

## → RISQUES RAYONNEMENTS IONISANTS ET NON IONISANTS

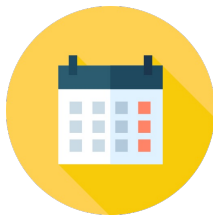
Le rapport 2022 de l'IRSN sur l'exposition aux RI [LIEN](#)

## → RYTHME DE TRAVAIL - HORAIRES ATYPIQUES

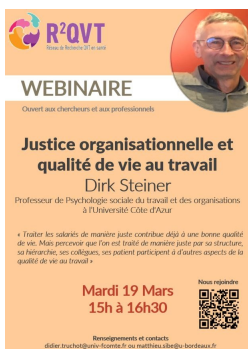
La Dares publie un article sur l'évolution du travail de nuit [LIEN](#)

## → ORGANISATIONS DES SPST

Décret n° 2023-1302 du 27 décembre 2023 relatif au médecin praticien correspondant : définition des modalités de recours au médecin praticien correspondant [LIEN](#)



## Annonces congrès



### Webinaire organisé par le R<sup>2</sup>QVT en Santé Mardi 19 mars de 15h à 16h30 « Justice organisationnelle et qualité de vie au travail »

Dirk Steiner, Professeur en psychologie sociale du travail et des organisations Université de Nice  
Librement accessible par zoom :

<https://u-bordeaux-fr.zoom.us/j/87410718918>

Pour toute information complémentaire sur le webinaire, vous pouvez vous adresser à Didier Truchot (didier.truchot@univ-fcomte.fr) ou à Matthieu Sibé (matthieu.sibe@u-bordeaux.fr)

**20 et 21 mars 2024 Deuxième édition des TOXIDAYS - [Lien](#)**

**4 - 7 juin 2024 Inscriptions ouvertes Congrès National de Médecine et Santé au Travail de Montpellier - [Lien](#)**

**L'ANMTEPH animera un atelier pré-congrès le 4 juin : Kit de survie en établissements de soins de la fonction publique hospitalière**

**Descriptif de l'atelier :** En service inter-entreprises ou directement dans un service hospitalier, le milieu de soin pose de nombreuses questions pour les médecins du travail ou les IDEST : spécificités de la réglementation de la fonction publique hospitalière et de certains risques professionnels. Nous proposons de vous délivrer les fondamentaux afin d'acquérir les bons réflexes pour assurer un suivi efficace des professionnels de santé de ce secteur, à partir de situations cliniques et de manière interactive.

**Liste des prochains colloques INRS : [Lien](#)**

## Nos prochaines formations

### La réglementation dans la FPH

20, 21 et 22 mars 2024  
Paris

**Risques professionnels en établissements de santé : les troubles musculo squelettiques, les risques psychosociaux, les rayonnements ionisants et les horaires atypiques**

15, 16 et 17 mai 2024  
Paris

**Le programmes et les fiches d'inscription sont disponibles sur notre site.**

**En savoir plus**



## ADHÉSION 2024

**Pensez à renouveler votre cotisation d'adhésion pour l'année 2024**

**ADHESION**

# PRIX Avenir en Santé au Travail

## Appel à candidatures

L'ANMTEPH réorganise pour 2024 un Prix Avenir en Santé au travail. Cette année est dédiée aux internes et médecins collaborateurs en santé au travail récemment diplômés.

[RÉGLEMENT](#)

## ANMTEPH

Secrétariat -13 rue Henri de Guénégaud, 77410, Fresnes sur Marne  
06 99 38 07 04 - [secretariat@anmteph.fr](mailto:secretariat@anmteph.fr) - [anmteph.fr](http://anmteph.fr)

[Se désinscrire](#)