

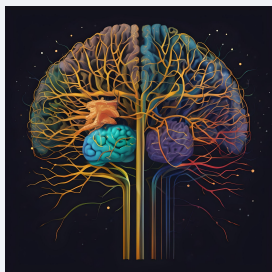
Newsletter - Février 2024

Les articles à ne surtout pas manquer ce mois ci

:

Veillez à être connecté(e) à votre compte sur le site anmteph.fr afin d'accéder aux articles sans difficultés.

Les données concernant la covid s'affinent et s'enrichissent de recommandations. Trois nouveaux articles ont ainsi retenu notre attention :



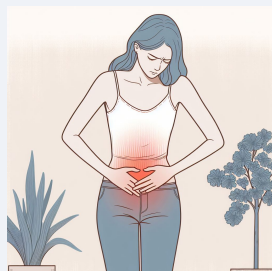
Recommandations de l'académie de médecine : COVID 19 et système nerveux

[Lire](#)



Recommandations de l'HAS : Symptômes prolongés à la suite de la Covid-19 : état des lieux des mécanismes physiopathologiques, analyse de la littérature

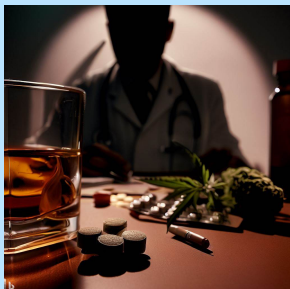
[Lire](#)



L'ANSM Signale un risque accru de métrorragies après primovaccination Covid

[Voir](#)

**Article de la revue thématique
« Travail hospitalier et addictions »**



Résultats de l'enquête ANMTEPH : Actions de prévention contre les addictions dans les établissements de santé

Dr Sophie MICZEK

[Lire l'article](#)

Articles publiés : cliquez ici [→ Sommaire](#)

A venir :

En mars s'ouvrira le prochain cycle de publications de « La Revue » ! Elle sera cette fois dédiée aux maladies chroniques et travail. Nous explorerons les pratiques des établissements de santé concernant l'accompagnement des agents souffrant de maladies chroniques, referons le point sur la réglementation qui encadre la protection sociale des fonctionnaires et des praticiens et réaliserons de nombreux focus autour de l'accompagnement et du maintien en emploi de certaines pathologies chroniques. Rendez-vous la prochaine newsletter pour la découverte du sommaire détaillé et de la première publication qui concernera les résultats préliminaires de l'enquête PREMALO !



ANMTEPH

Association Nationale de Médecine du Travail
et d'Ergonomie du Personnel des Hôpitaux

Enquête « PRÉMALO »

« PRatiques des Établissements concernant les arrêts MALadie LONGs et le temps partiel thérapeutique »

Nous souhaitons mener une enquête auprès des services de prévention et santé au travail des établissements de santé au sujet des pratiques de leurs établissements concernant les arrêts maladie longs (CLM, CLD) et le temps partiel thérapeutique. Pour cela, nous vous remercions de bien vouloir compléter ce questionnaire dont nous vous restituerons les résultats globaux dans un prochain article de notre revue.

La durée estimée de remplissage est de 10 à 15 minutes

[Répondre à l'enquête](#)

→ **RISQUES PSYCHO-SOCIAUX - QUALITE DE VIE AU TRAVAIL**

Le Centre national de gestion (CNG) a annoncé le lancement de "son premier programme national de mentorat" à destination des nouveaux managers d'établissements sanitaires et médico-sociaux LIRE

Un appel à projet du Fonds National de Prévention de la CNRACL sur les violences sexuelles et sexistes LIRE

Le Fonds National de Prévention propose une auto-évaluation du burn-out LIRE

Principales conclusions de la consultation de plus de 110 000 agents de la FP sur leurs conditions de travail et de vie LIRE

→ **MAINTIEN DANS L'EMPLOI - HANDICAP**

Actualisation du catalogue d'aides de la FIPHFP au 15/01/2024 LIRE
Le catalogue des interventions du FIPHFP a fait l'objet d'une actualisation le 15 janvier 2024. Celle-ci s'inscrit dans la continuité des précédentes et poursuit l'objectif de faciliter la mobilisation des interventions du FIPHFP par les employeurs.

Grossesse des hospitalières : le livret n°1 réalisé par la MNH et ses partenaires à destination des managers de santé vient d'être publié LIRE
Proposer aux établissements employeurs des pistes de réflexion pour mieux accompagner la grossesse et la période autour de l'arrivée d'un enfant : c'est l'objectif du livret « Accompagner la grossesse des hospitalières » publié par le Bureau d'Intelligence Collective (fondée par la MNH et ses partenaires).

Défenseur des droits : parution du 16ème baromètre sur les discriminations dans l'emploi LIRE
Le jeudi 8 décembre, le Défenseur des droits et l'Organisation Internationale du Travail publient le 16e baromètre sur la perception des discriminations dans l'emploi. Cette enquête, qui dresse un panorama des discriminations dans l'emploi, privé et public, interroge un échantillon représentatif de la population active. L'édition 2023 est consacrée aux discriminations envers les personnes atteintes de maladie chronique.

Création du conseil médical national en formation plénière compétent à l'égard des personnels de direction et des directeurs des soins de la fonction publique hospitalière - Arrêté du 29 novembre 2023

[LIRE](#)

→ **ORGANISATIONS DES SPST**

Synthèse de la loi santé et décrets d'application (janvier 2024) - éditions Tissot

[LIRE](#)

Un guide sur les VAE par l'ANFH, utile pour les IDE en SPST qui souhaitent faire reconnaître leur expérience et leurs formations en santé au travail

[LIRE](#)

→ **LES AT/MP**

Rapport annuel 2022 de l'Assurance Maladie - Risques professionnels

[LIRE](#)

→ **CONDUITES ADDICTIVES**

Article dans le BEH sur la consommation d'alcool chez les adultes en France

[LIRE](#)



Annonces congrès



WEBINAIRE
Ouvert aux chercheurs et aux professionnels

Justice organisationnelle et qualité de vie au travail
Dirk Steiner
Professeur de Psychologie sociale du travail et des organisations à l'Université Côte d'Azur

« Traiter les salariés de manière juste contribue déjà à une bonne qualité de vie. Mais percevoir que l'on est traité de manière juste par sa structure, sa hiérarchie, ses collègues, ses patients participent à d'autres aspects de la qualité de vie au travail »

**Mardi 19 Mars
15h à 16h30**

Nous rejoindrez


Renseignements et contacts
didier.truchot@univ-fcomte.fr ou matthieu.sibe@u-bordeaux.fr

Webinaire organisé par le R²QVT en Santé

Mardi 19 mars de 15h à 16h30

« Justice organisationnelle et qualité de vie au travail »

Dirk Steiner, Professeur en psychologie sociale du travail et des organisations Université de Nice

Librement accessible par zoom :

<https://u-bordeaux-fr.zoom.us/j/87219437831>

Pour toute information complémentaire sur le webinaire, vous pouvez vous adresser à Didier Truchot (didier.truchot@univ-fcomte.fr) ou à Matthieu Sibé (matthieu.sibe@u-bordeaux.fr)

 **14 mars 2024**  **Colloque AQUAVIES - Maladie chronique**

Démarche Participative et organisation du parcours de soins - Lyon - [Lien](#)

 **20 et 21 mars 2024**  **Deuxième édition des TOXIDAYS - [Lien](#)**

 **28 mars 2024**  **LES RENDEZ-VOUS TRAVAIL & SÉCURITÉ : Agir pour la prévention des lombalgies. Inscription possible à la table ronde du 28/03/24 - [Lien](#)**

 **26 avril 2024**  **SOHF - Prendre soin de son personnel – Défi du système de santé - Berne (Suisse) - [Lien](#)**

 **4 - 7 juin 2024**  **Inscriptions ouvertes Congrès National de Médecine et Santé au Travail de Montpellier - [Lien](#)**

L'ANMTEPH animera un atelier pré-congrès le 4 juin : Kit de survie en établissements de soins de la fonction publique hospitalière

Descriptif de l'atelier : En service inter-entreprises ou directement dans un service hospitalier, le milieu de soin pose de nombreuses questions pour les médecins du travail ou les IDEST : spécificités de la réglementation de la fonction publique hospitalière et de certains risques professionnels. Nous proposons de vous délivrer les fondamentaux afin d'acquérir les bons réflexes pour assurer un suivi efficace des professionnels de santé de ce secteur, à partir de situations cliniques et de manière interactive.

 **Liste des prochains colloques INRS : [Lien](#)**

Nos prochaines formations

La réglementation dans la FPH

20, 21 et 22 mars 2024

Paris

Risques professionnels en

établissements de santé : les troubles musculo squelettiques, les risques psychosociaux, les rayonnements ionisants et les horaires atypiques

15, 16 et 17 mai 2024

Paris

[En savoir plus](#)

ANMTEPH

Association Nationale de Médecine du Travail
et d'Ergonomie du Personnel des Hôpitaux

ADHÉSION 2024

Pensez à renouveler votre cotisation d'adhésion
pour l'année 2024

[ADHESION](#)

P R I X A V E N I R e n S a n t é a u T r a v a i l

Appel à candidatures

L'ANMTEPH réorganise pour 2024 un Prix Avenir en Santé au travail. Cette année est dédiée aux internes et médecins collaborateurs en santé au travail récemment diplômés.

[RÈGLEMENT](#)

ANMTEPH

Secrétariat -13 rue Henri de Guénégaud, 77410, Fresnes sur Marne
06 99 38 07 04 - secretariat@anmteph.fr - anmteph.fr

[Se désinscrire](#)