

Newsletter - Décembre 2024

Les articles à ne surtout pas manquer ce mois ci :

Veillez à être connecté(e) à votre compte sur le site anmteph.fr afin d'accéder aux articles sans difficultés.

Même si les professionnels de santé se disent globalement un peu plus satisfaits, d'après le dernier observatoire MNH, il y a encore des indicateurs préoccupants concernant leur santé mentale avec un état des lieux alarmant sur certains facteurs de risques, tels que les violences sexistes et sexuelles dans le milieu professionnel :



Illustration réalisée par Poney Illustrations - www.poney-illustrations.be
lors des 60èmes journées de formation de l'ANMTEPH

Santé des professionnels de santé : derniers résultats de l'observatoire MNH

Voir

Voir

Enquête sur la santé mentale des étudiants en médecine de la deuxième année à la fin de l'internat (ISNI, ANEMF, ISNAR-IMG)

CNOM : Enquête sur les violences sexistes et sexuelles (VSS) 2024

Voir

Les violences sexistes et sexuelles sous relation d'autorité ou de pouvoir : Agir contre ce fléau trop longtemps ignoré
Rapport remis au gouvernement le 18 novembre 2024

Voir

Article de la revue thématique « Maladies Chroniques et travail »



Troubles neurocognitifs et
maladies neurodégénératives:
Les connaître et appréhender le
maintien en emploi

Dr Sophie MICZEK

Lire l'article

Articles déjà publiés : cliquez ici ➔ [Sommaire](#)

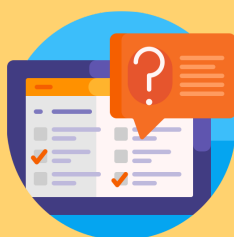
Article à venir : Cardio post-IDM, insuff. cardiaque

Nos adhérents ont du talent

Le prix avenir santé récompense un seul travail
parmi de nombreux travaux de qualité
que leurs auteurs ont accepté de partager avec vous.

Ce mois-ci voici le résumé d'Elise DELERCE :
Démarche de prévention dans un service hospitalier de régulation médicale
soumis à l'alternance jour-nuit en 12 heures: mise en place de microsiestes et
autres techniques de récupération sur les temps de pause

Lire le résumé



Enquêtes Anmteph

Maladies chroniques évolutives et prise en charge en santé au travail

L'objectif de ce questionnaire est de recueillir des informations sur les pratiques de prise en charge des salariés ou agents atteints de MCE, au sein des services de santé au travail des établissements de santé, sociaux et médico-sociaux. Il vise également à identifier les besoins et les pistes d'amélioration pour faciliter le maintien dans l'emploi des travailleurs concernés.

Participer à l'enquête

Enquête Anmteph sur l'avenir des SPST

Médecins du travail et équipes pluridisciplinaires, comment souhaitez-vous voir évoluer les SPST de la FPH ?

Participer à l'enquête

P R I X A V E N I R e n S a n t é a u T r a v a i l

Appel à candidatures L'ANMTEPH réorganise pour 2025 un Prix Avenir en Santé au travail. Cette année est dédiée IDEST, ergonomes, psychologues du travail, IPRP en santé au travail récemment diplômés

REGLEMENT

→ RISQUES PSYCHO-SOCIAUX - QUALITE DE VIE

DARES : Étude des relations entre les conditions de travail difficiles, les troubles du sommeil, la dépression et les conduites addictives chez des travailleurs en situation de précarité dans la cohorte CONSTANCES

LIRE

La DARES publie une étude sur les relations entre les conditions de travail difficiles, les troubles du sommeil, la dépression et les conduites addictives chez des travailleurs en situation de précarité dans la cohorte CONSTANCES

CoViES : Des étudiants en santé touchés par la précarité et avec une santé mentale altérée (réservé aux abonnés d'APMNews)

LIRE

Enquête nationale sur les conditions de formations des étudiants en soins infirmiers

LIRE

Réussis ton IFSI (RTI) et l'association Soins aux Professionnels de la Santé (SPS) ont lancé une enquête nationale visant à mieux comprendre les besoins des ESI. L'objectif : apporter des solutions concrètes pour améliorer leurs conditions de formation, favoriser leur santé et leur bien-être, les soutenir et les accompagner dans leur réussite.

HOP ma liste : une appli pour aider les personnes ayant des idées suicidaires

LIRE

Pour repérer les moments à risque, surmonter une crise suicidaire, et/ou encourager à demander de l'aide, des professionnels de santé du CHU d'Angers ont développé une application mobile : **Hop ma liste**. Elle est **accessible à tous, gratuite, anonyme et confidentielle**.

ANACT : Supports méthodologiques au sujet de la QVCT

[LIRE](#)

Destinées aux TPE-PME, ces infographies présentent de façon simple ce qu'est la qualité de vie et des conditions de travail et à quels objectifs elle répond.

Panorama - Qualité de vie et santé au travail des personnels dans les établissements de soins (Relyens)

[VOIR](#)

La première édition du Panorama Qualité de vie et santé au travail des personnels des établissements de soins proposé par RELYENS est consultable en renseignant votre adresse mail sur leur site

SANTE PUBLIQUE

Rapport annuel sur l'état de la fonction publique – édition 2024

[LIRE](#)

Les résultats de cette étude sur 133 patients montrent une surestimation de la TA lorsque le MS n'est pas soutenu, ou avec un soutien inadéquat. Les différences TAS et TAD par rapport à la position de références sont supérieures de 4 à 10 mm Hg.

IGAS : Le financement des actions de prévention primaire des établissements de santé

[LIRE](#)

La réforme du financement des établissements de santé, introduite par la loi de financement de la sécurité sociale pour 2024, crée un compartiment de dotations relatives aux objectifs de santé publique. Au sein de celui-ci, le rapport propose la mise en place d'un financement des actions de prévention primaire.

FHF : Valorisation de l'attractivité et marque employeur (enquête)

[LIRE](#)

Les difficultés de recrutement demeurent importantes pour les établissements publics de santé mais le secteur garde un certain nombre d'avantages pour les personnels.

ÉVALUATION DES RISQUES PROFESSIONNELS - ERGONOMIE

Travail et sécurité : Échauffements : une initiative qui doit s'inscrire dans une démarche de prévention globale

[LIRE](#)

Un calculateur pour la prédiction des blessures musculo-squelettiques chez les chirurgiens : une approche d'apprentissage automatique (en anglais)

[LIRE](#)

Les spécialistes en chirurgie éprouvent d'importantes tensions musculo-squelettiques en raison de leur profession, un domaine du système de santé souvent reconnu pour l'impact prononcé de ces problèmes. L'objectif de cette étude est de calculer le risque de présenter des lésions musculo-squelettiques chez les chirurgiens après une pratique chirurgicale. La prévalence de la MSP chez les chirurgiens est un problème de santé répandu mais souvent négligé. La mise en place d'un

calculateur de risques pourrait permettre de mettre en place des stratégies de prévention adaptées, en tenant compte de facteurs modifiables tels que l'ergonomie.

INRS : Des enceintes ventilées pour différents usages (fiche)

[LIRE](#)

Certaines situations professionnelles exposent l'opérateur, l'environnement et le produit à des agents chimiques ou biologiques dangereux, qu'il est possible de confiner dans une enceinte ventilée. Cette fiche pratique explique comment choisir l'enceinte ventilée adaptée à chaque situation de travail.

→ **RISQUES RAYONNEMENTS IONISANTS ET NON IONISANTS**

INRS : l'essentiel sur les rayonnements ionisants (brochure)

[LIRE](#)

Les rayonnements ionisants sont utilisés dans de nombreux secteurs d'activité : secteur médical et vétérinaire, industrie nucléaire, contrôle non destructif, recherche... Ils peuvent également donner lieu à des expositions d'origine naturelle. La prévention des risques repose sur les principes généraux de prévention et les principes fondateurs de la radioprotection. L'objectif de cette collection est de vous donner les clefs pour comprendre ce risque et construire une démarche de prévention des risques professionnels.

IRSN : bilan 2023 relatif à l'exposition professionnelle aux rayonnements ionisants

[LIRE](#)

→ **CONDUITES ADDICTIVES**

MILDECA : Risques à consommer de la cocaïne : 4 vidéos pour informer et prévenir

[VOIR](#)

La MILDECA vous propose de découvrir une série de 4 vidéos qu'elle a produite, mettant en évidence les risques associés à la consommation de cocaïne. La cocaïne bénéficie encore parfois d'une aura positive de substance récréative ou stimulante. L'objectif de ces vidéos est de fournir à la population, en particulier celle des jeunes adultes susceptibles d'être exposés à des incitations à consommer, des informations claires sur les risques, basées sur des études scientifiques et des données d'enquête.

SPF : Prévalence du tabagisme en France hexagonale en 2023 parmi les 18-75 ans

[VOIR](#)

En 2023, en France hexagonale, plus de trois personnes de 18-75 ans sur dix déclaraient fumer (31,1 %). Moins d'un quart déclaraient fumer quotidiennement (23,1 %), avec un niveau plus élevé parmi les hommes (25,4 %) que parmi les femmes (20,9 %). Il s'agit de la prévalence du tabagisme quotidien la plus faible jamais enregistrée depuis que cet indicateur existe.

→ **ORGANISATION DES SPST**

CNOM : LE SECRET MÉDICAL dans notre pratique quotidienne

[LIRE](#)

Numéro spécial de novembre 2024 du CNOM dédié à la question du secret médical traité par différents conseillers ordinaires

FHF : Cadre juridique de la profession d'infirmier

[LIRE](#)

Certaines évolutions peuvent impacter le fonctionnement dans nos SPST

→ **BONNES PRATIQUES EN SATE AU TRAVAIL**

IRSST : nouvelle veille documentaire dédiée à l'IA en SPST

[LIRE](#)

L'équipe du centre de documentation de l'IRSST, en collaboration avec un groupe de scientifiques, prépare une veille systématique sur les publications scientifiques en lien avec l'intelligence artificielle (IA) et son impact sur le travail (niveau macro), mais surtout sur la SST.

SFST : retrouvez les présentations de la journée "femme et travail" du 15 novembre 2024

[LIRE](#)

→ LES RISQUES CHIMIQUES

INRS : Les peroxydes et leur utilisation (brochure)

[LIRE](#)

Cette brochure a pour objet de fournir aux employeurs, aux chargés de sécurité, aux responsables du stockage, au personnel de laboratoire, et plus généralement à toute personne appelée à les utiliser, des informations relatives aux dangers des peroxydes et sur les principales précautions à prendre lors de leur mise en oeuvre.

INRS : l'essentiel sur le risque chimique

[LIRE](#)

La plupart des activités exposent les travailleurs au risque chimique, sans qu'ils en soient forcément conscients. Il s'agit de produits qu'ils fabriquent ou qu'ils utilisent délibérément, mais aussi de poussières, fumées, vapeurs ou gaz émis par de nombreux procédés de travail. La prévention du risque chimique repose sur les principes généraux de prévention. L'objectif de cette collection est de vous donner les clefs pour construire une démarche de prévention des risques professionnels.

→ VACCINATIONS

EPI-PHARE : Suivi de la vaccination contre la coqueluche pour les femmes enceintes

[LIRE](#)

Ces résultats montrent que la vaccination des femmes pendant leur grossesse contre la coqueluche, recommandée par l'OMS et déjà mise en œuvre par une trentaine de pays dans le monde depuis au moins dix ans, a été largement suivie durant l'épidémie 2023/2024, malgré son caractère non obligatoire. En effet, le taux de vaccination connaît une forte hausse en France chaque année depuis 2021. Selon les données du registre Epi-Mères (grossesses-enfants) construit par EPI-PHARE à partir du SNDS, les taux de vaccination étaient respectivement d'environ 41%, 12%, et 2% pour les années 2023, 2022, et 2021. Ce taux de vaccination des femmes enceintes a par la suite atteint environ 65% dans le contexte épidémique de 2023-2024.

Un essai montre l'innocuité de l'administration simultanée des vaccins COVID et antigrippal (en anglais)

[LIRE](#)

→ LES AT / MP

Validation du questionnaire pour le dépistage de l'asthme relié au travail (QDART(L)TM) pour l'amélioration de sa détection précoce (Canada)

[LIRE](#)

Le questionnaire QDART(L)TM est un questionnaire très sensible et sera probablement très utile pour dépister les cas d'ART. Cependant, il faudra le valider chez des travailleurs qui ne présentent pas d'asthme. Les travailleurs qui présentent une aggravation des symptômes d'asthme au travail ont une moins bonne qualité de vie et sont davantage absents de leur travail. Ces travailleurs nécessitent une prise en charge médicale optimale pour améliorer leur qualité de vie et diminuer l'absentéisme. Le questionnaire pourrait être utilisé dans des milieux de travail qui sont connus à risque pour le

développement de l'asthme au travail. Il pourrait également être utilisé dans des cliniques d'asthme pour dépister et améliorer la prise en charge des cas d'asthme au travail.

→ MAINTIEN DANS L'EMPLOI - HANDICAP

FHF : L'hôpital mobilisé pour l'emploi des personnes en situation de handicap

[LIRE](#)

À l'occasion de la Semaine Européenne pour valoriser l'Emploi des Personnes en situation de Handicap (Semaine européenne pour l'emploi des personnes handicapées, du 18 novembre au 24 novembre 2024), la FHF met en lumière la mobilisation des employeurs sanitaires, sociaux et médico-sociaux publics pour promouvoir l'emploi des personnes en situation de handicap dans les métiers du soin et de l'accompagnement



Annonces congrès

17 13-14 mars 2025 17 Colloque AQUAVIES - Conditions de vie au travail et qualité du soin - Quelles ambitions pour les collectifs de travail ? - [Lien](#)

17 Liste des prochains colloques INRS : [Lien](#)

Nos prochaines formations

La réglementation dans la fonction publique hospitalière

**19, 20 et 21 mars 2025
Paris**

Risques professionnels en établissements de santé : les TMS, les risques psychosociaux, les addictions et les horaires atypiques

**14, 15 et 16 mai 2025
Paris**

Secrétaires des services de Santé au Travail des établissements de santé

**4, 5 et 6 juin 2025
Paris**

Le programmes et les fiches d'inscription sont disponibles sur notre site.

[En savoir plus](#)

ANMTEPH

Secrétariat -13 rue Henri de Guénégaud, 77410, Fresnes sur Marne
06 99 38 07 04 - secretariat@anmteph.fr - anmteph.fr

[Se désinscrire](#)