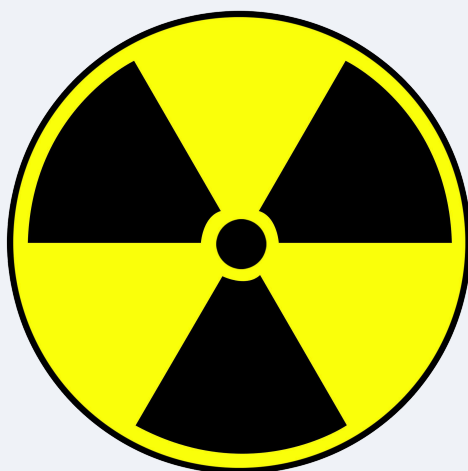


Newsletter - Janvier 2025

Les articles à ne surtout pas manquer ce mois ci :

Veillez à être connecté(e) à votre compte sur le site anmteph.fr afin d'accéder aux articles sans difficultés.



INRS : mise à jour de la fiche relative au TRITIUM

[Voir](#)

INRS : mise à jour de la fiche relative au Technétium 99m

[Voir](#)

INRS : Outil d'évaluation en zone radon de la dose prévisionnelle des travailleurs

[Voir](#)

INRS : Bilan 2023 des expositions professionnelles aux rayonnements ionisants en France

[Voir](#)

Décret no 2024-1238 du 30 décembre 2024 relatif à la protection des travailleurs contre les risques dus aux rayonnements ionisants

[Voir](#)

[Nous vous proposons un webinar consacré au rôle du médecin du travail dans le maintien en emploi](#)

Article de la revue thématique « Maladies Chroniques et travail »



Cancer du sein et travail : la place de la médecine du travail en milieu hospitalier

Docteur Cédric JULIEN

Lire l'article

Articles déjà publiés : cliquez ici ➔ [Sommaire](#)

Article à venir : Enquête sur la prise en charge des pathologies chroniques

Nos adhérents ont du talent

Le prix avenir santé récompense un seul travail parmi de nombreux travaux de qualité que leurs auteurs ont accepté de partager avec vous.

Le lien vers le résumé d'Antoine CAPRIOLI sur "Les troubles du sommeil chez les travailleurs en milieu hospitalier" était incorrect dans la newsletter précédente. Voici le lien corrigé pour y accéder :

Lire le résumé

P R I X A V E N I R e n S a n t é a u T r a v a i l

Appel à candidatures

L'ANMTEPH réorganise pour 2025 son Prix Avenir en Santé au travail. Cette année est dédiée aux travaux IDEST, ergonomes, psychologues du travail, IPRP en santé au travail récemment diplômés

REGLEMENT

Dernier délai pour candidater : 01/03/2025



Les questions des adhérents

Réponse concernant
l'accès aux différents
examens biologiques de
l'agent

Voir

→ RISQUES PSYCHO-SOCIAUX - QUALITE DE VIE

Améliorer les conditions de travail dans les services sociaux : 10 recommandations [LIRE](#)

OMS : enquête auprès des médecins et infirmiers sur leur santé mentale et leur bien-être [LIRE](#)

Références en santé au travail (INRS) : Effets des expositions psychosociales sur la santé des salariés. Mise à jour des connaissances épidémiologiques [LIRE](#)

DREES : 6 % des Européens souffrent de syndromes dépressifs : qui sont-ils ? [LIRE](#)

Le ministre Yannick Neuder annonce 9 mesures pour lutter contre les VSS [LIRE](#)

Journal of Occupational Rehabilitation : Obstacles, auto-efficacité et stratégies de retour au travail après avoir vécu un épuisement professionnel : ouvrir la voie à une réintégration durable (en anglais) [LIRE](#)

→ VACCINATIONS

Le site du GERES propose une nouvelle page sur l'hésitation vaccinale des soignants [LIRE](#)

Le calendrier vaccinal 2024 a été modifié en décembre 2024 et janvier 2025 [LIRE](#)

HAS : vaccination antigrippale des soignants : seuls 19% des établissements ont atteint ou dépassé un niveau intermédiaire [LIRE](#)
(p. 7)

Le vaccin antigrippal pour la prochaine campagne 2025-26 sera trivalent LIRE 1

LIRE 2

La campagne de vaccination antigrippale a été prolongée d'un mois, jusqu'au 28/02/25 LIRE

Vaccination des soignants contre la grippe, le ministre de la santé évoque l'idée de l'obligation vaccinale LIRE

→ **ÉVALUATION DES RISQUES PROFESSIONNELS - ERGONOMIE**

Références en santé au travail (INRS) : Dynamique d'adoption des exosquelettes professionnelles : actions en termes de prévention LIRE

INRS : Évaluation de la contrainte ou de l'inconfort lié aux ambiances thermiques LIRE

ANACT : À la chasse aux idées reçues sur la charge de travail ! LIRE

L'INRS publie les résultats de la base EPICEA sur les malaises mortels au travail (dans le régime général) LIRE

→ **MAINTIEN DANS L'EMPLOI - HANDICAP**

FIPHFP : outil d'autodiagnostic sur sa situation de santé au travail LIRE

Références en santé au travail (INRS) : Conditions de travail et santé du personnel soignant d'établissements d'hébergement pour personnes âgées dépendantes (EHPAD) d'Île-de-France LIRE

CCHST : La démence en milieu de travail (Canada) LIRE

→ **AT / MP**

La DARES publie le bilan 2022 des AT LIRE

Anses : Reconnaissance des maladies professionnelles : des éléments scientifiques pour réviser les tableaux LIRE

→ **RISQUES BIOLOGIQUES**

Le site du GERES a mis à jour son guide "Prévention et suivi des professionnels exposés face au risque de tuberculose"

LIRE

Journal of Hospital Infection : Dépistage de l'infection tuberculeuse latente chez les agents de santé lors du recrutement dans un pays à faible incidence de tuberculose : une étude rétrospective (en anglais)

LIRE

→ CONDUITES ADDICTIVRES

OFDT : Drogues et addictions, chiffres clés 2025

LIRE

→ SANTE PUBLIQUE

Un numéro de La Santé en Action sur les inégalités sociales de santé et la crise Covid

LIRE

→ LEGISLATION

Adoption par le parlement d'une loi fixant un quota de soignants par patient

LIRE




Annonces congrès

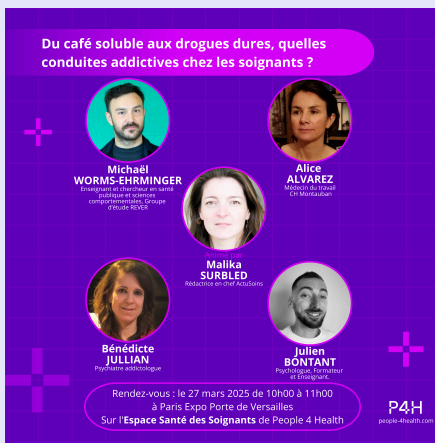
 26 et 27 mars 2025  Salon People 4 Health - Paris

Être et rester professionnel de santé - [Lien](#)



L'ouvrage auquel l'ANMTEPH a participé, et qui sera présenté lors du salon People 4 Health est intitulé "**La santé des professionnels de santé en France**" publié aux éditions LEH en partenariat avec la Mutuelle Nationale des Hospitaliers (MNH). Cet ouvrage est préfacé par **Didier-Roland TABUTEAU**, vice-président du Conseil d'État et sous la direction d' **Alexis BATAILLE-HEMBERT**, co-rapporteur de la mission ministérielle dédiée.

 Retrouvons-nous le **26 mars 2025** à l'agora de l'Espace Santé des Soignants du Salon People 4 Health à **partir de 16 heures 30**.



27 mars 2025 10h - 11h

Table ronde avec la participation
du Dr Alice Alvarez, ANMTEPH

**"Du café soluble aux drogues dures :
quelles conduites addictives pour les
soignants ?"**

Espace Santé des Soignants

13-14 mars 2025 Colloque AQUAVIES - Conditions de vie au travail et qualité du soin -
Quelles ambitions pour les collectifs de travail ? - [Lien](#)

18 mars 2025 CoP-SMT : La prévention en santé mentale au travail (webinaire) - [Lien](#)
La CoP-SMT (Communauté de Pratiques Internationale Santé Mentale et Travail) réunit des professionnels du soin et de l'accompagnement, des chercheurs, des personnes concernées par les troubles psychiques, ainsi que des salariés et des employeurs. Son objectif est de promouvoir les échanges et de diffuser les bonnes pratiques pour améliorer la santé mentale de tous les travailleurs.

Liste des prochains colloques INRS : [Lien](#)



ADHESION 2025
N'oubliez pas de renouveler votre
cotisation d'adhésion pour l'année 2025

Adhésion

Nos prochaines formations

**Risques
professionnels en
établissements de
santé : les TMS, les
risques
psychosociaux, les
addictions et les
horaires atypiques**

**14, 15 et 16 mai 2025
Paris**

**Radioprotection en
santé au travail :
suivi individuel de
l'état de santé**

**19, 20, 21 et 22 mai
2025
Paris**

**Secrétaires des
services de Santé au
Travail des
établissements de
santé**

**4, 5 et 6 juin 2025
Paris**

Le programmes et les fiches d'inscription sont disponibles sur notre site.

En savoir plus

ANMTEPH

Secrétariat -13 rue Henri de Guénégaud, 77410, Fresnes sur Marne

06 99 38 07 04 - secretariat@anmteph.fr - anmteph.fr

[Se désinscrire](#)