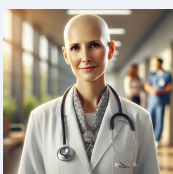


Newsletter - Mars 2025

Les articles à ne surtout pas manquer ce mois-ci :

Veillez à être connecté(e) à votre compte sur le site anmteph.fr afin d'accéder aux articles sans difficultés.

Ce mois-ci, nous mettons en avant les outils du FIPHFP pour le maintien dans l'emploi :



FIPHFP Occitanie : Retour à l'emploi après un cancer, un guide et un replay en ligne

Le FIPHFP, via l'équipe du Handi-Pacte Occitanie, met à disposition des employeurs publics plusieurs ressources sur le sujet du retour à l'emploi après un cancer, notamment un guide et les replays d'un colloque organisé fin décembre 2024.

[Voir](#)



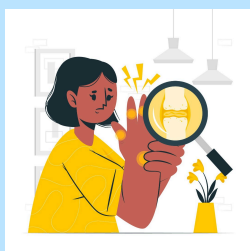
Guide et webinaire FIPHFP sur le reclassement des agents de la fonction publique

Le FIPHFP a proposé, mardi 4 février 2025 via son Handi-Pacte territorial en Occitanie, un webinaire sur l'accompagnement au reclassement des agents en situation de handicap, à l'occasion de l'actualisation de son guide pratique sur le sujet.

[Voir](#)



Article de la revue thématique « Maladies Chroniques et travail »



Rhumatismes inflammatoires chroniques

Docteur François BIETH-WEISS

[Lire l'article](#)

Articles déjà publiés : cliquez ici ➔ [Sommaire](#)

Article à venir : Enquête sur la prise en charge des pathologies chroniques

→ RISQUES BIOLOGIQUES

L'INRS publie une fiche HST pour l'utilisation de la base Baobab [LIRE](#)

GERES : actualisation du guide relatif à la tuberculose [LIRE](#)

Le GERES a mis à jour 3 diaporamas : AES, grippe et rougeole [LIRE](#)

→ ÉVALUATION DES RISQUES PROFESSIONNELS - ERGONOMIE

INRS : Evaluation des micro-capteurs à bas coût pour caractériser les aérosols sur le lieu de travail (note technique) [LIRE](#)

INRS : autoformation en e-learning sur les risques professionnels [LIRE](#)

ANACT : Charge de travail : halte aux idées reçues ! [LIRE](#)

IRSST (Canada) : Évaluation des exosquelettes en milieu de travail : une méthode pour mieux comprendre leur impact [LIRE](#)

→ SANTE PUBLIQUE

INSERM : Troubles évolutifs de mémoire : une appli mobile pour aider les médecins à les identifier [LIRE](#)

Quelles évolutions des métiers de la santé dans les 10 ans à venir ? (FHF) [LIRE](#)

Publication FHF : quelques chiffres clés sur les effectifs et les métiers
A noter que les secrétaires médicaux sont comptés dans les administratifs alors qu'elles/ils participent pourtant à la prise en charge globale des patients. [LIRE](#)

Décret n° 2025-197 du 27 février 2025 relatif aux règles de rémunération de certains agents publics placés en congé de maladie ordinaire ou en congé de maladie [LIRE](#)

→ RISQUES PSYCHO-SOCIAUX - QUALITE DE VIE

L'aract Auvergne Rhône Alpes publie un guide sur les leviers d'attractivité des métiers du médico-social et de la santé [LIRE](#)

La dernière enquête ODOXA sur l'état de santé des soignants et personnels hospitaliers est parue

[LIRE](#)

→ **VACCINATIONS**

Une étude néerlandaise confirme que l'infection grippale est associée à une augmentation du nombre d'IDM : un argument de plus pour la vaccination ? (en anglais)

[LIRE](#)

La HAS recommande chez les adultes avec comorbidités le vaccin QDENGGA contre la dengue aux Antilles, en Guyane, à Mayotte et à la Réunion

[LIRE](#)

→ **COVID**

Un article dans JAMA montre qu'il y a bien eu plus de complications avec le covid qu'avec la grippe ou le VRS (en anglais)

[LIRE](#)

→ **CONDUITES ADDICTIVES**

Canada : augmentation marquée de la prévalence de la schizophrénie après la légalisation de produits de cannabis à forte puissance

[LIRE](#)

→ **ORGANISATION DES SPST**

Analyse de préconisations et aménagements de poste délivrés par le médecin du travail : pistes de réflexion pour une meilleure effectivité (ISTNF)

[LIRE](#)



→ **LEGISLATION**



Loi du 29/01/2025 : instauration d'un nombre minimum de soignants par patient hospitalisé

[LIRE](#)



Annonces congrès

 9 avril 2025  2ème colloque dédié à la recherche sur la santé des professionnels de santé, organisé par la DREES et la Fondation MNH au Ministère de la santé et de l'accès au soins - Paris - Vous pouvez vous inscrire en [cliquant ici](#)

 27 mai - 11h  Webinaire INRS – Salariés équipés d'un implant actif : évaluer et prévenir les risques liés aux champs électromagnétiques - [Lien](#)



ADHESION 2025

N'oubliez pas de renouveler votre cotisation d'adhésion pour l'année 2025

[Adhésion](#)

Nos prochaines formations

Risques professionnels en établissements de santé : les TMS, les risques psychosociaux, les addictions et les horaires atypiques

**14, 15 et 16 mai 2025
Paris**

Radioprotection en santé au travail - suivi individuel de l'état de santé - Formation Médecin du Travail

**19, 20, 21 et 22 mai 2025
Paris**

Radioprotection en santé au travail : Module complémentaire – travailleurs intervenant en situation d'urgence radiologique

**23 mai 2025
Paris**

Le programmes et les fiches d'inscription sont disponibles sur notre site.

[En savoir plus](#)

ANMTEPH

Secrétariat -13 rue Henri de Guénégaud, 77410, Fresnes sur Marne

06 99 38 07 04 - secretariat@anmteph.fr - anmteph.fr

[Se désinscrire](#)