



Association Nationale de Médecine du Travail
et d'Ergonomie du Personnel des Hôpitaux

Newsletter - Janvier 2026

A blue-themed greeting card for the New Year 2026. It features the ANMTEPH logo at the top left, a large stylized '2026' in the center, and a white silhouette of the Paris skyline at the bottom. The text is in French, wishing a good year to all members and announcing a congress in Paris in September 2026.

ANMTEPH
Association Nationale de Médecine du Travail
et d'Ergonomie du Personnel des Hôpitaux

2026

BONNE ANNÉE

Le Conseil d'administration et le secrétariat de l'ANMTEPH vous adressent leurs meilleurs vœux pour l'année 2026. Que cette nouvelle année soit placée sous le signe de la santé, de l'engagement et du partage au service des professionnels des établissements de santé.

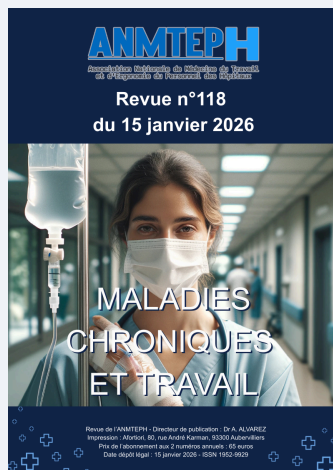
Nous aurons le plaisir de vous retrouver à l'occasion de notre congrès, qui se tiendra à Paris, les 24 et 25 septembre 2026.

Merci pour votre confiance et votre fidélité.

Très belle année 2026 à toutes et à tous.

Les articles à ne surtout pas manquer ce mois ci :

Veillez à être connecté(e) à votre compte sur le site anmteph.fr afin d'accéder aux articles sans difficultés.



Notre revue thématique "Maladies Chroniques et travail" est désormais publiée et disponible sur notre site

[Consulter la revue](#)



Revue thématique « Santé des femmes et travail »



L'endométriose : aspects médicaux, psychosociaux et droits statutaires dans la fonction publique hospitalière

Dr Muriel MICHEL

[Lire](#)

Article à venir : PMA et Grossesse

Nos adhérents ont du talent

Le prix avenir santé récompense un seul travail parmi de nombreux travaux de qualité que leurs auteurs ont accepté de partager avec vous.

Ce mois-ci voici le résumé de Mohamed THAMEUR : Le déploiement du SAS dans le CRRA du SAMU-89 : entre les prescriptions de l'ARS et les exigences de l'activité réelle de télé-régulation

[Lire le résumé](#)

**P R I X A V E N I R
e n S a n t é a u T r a v a i l**

Appel à candidatures

En 2026, l'ANMTEPH réorganise le Prix Avenir en Santé au travail, dédié aux internes et médecins collaborateurs en santé au travail récemment diplômés.

RÈGLEMENT

→ RISQUES PSYCHO-SOCIAUX - QUALITE DE VIE

Un décryptage INRS sur les différences entre RPS, bien-être au travail et QVCT LIRE

EUROGIP : Professionnels de santé : des campagnes de sensibilisation pour lutter contre la violence au travail LIRE

SPF : Troubles anxio-dépressifs et conduites suicidaires : déterminants sociaux des différences de genre LIRE

La DARES s'intéresse aux conditions de travail des salariés de moins de 30 ans LIRE

SPF : Trouble anxieux généralisé : prévalence et recours aux soins en 2024 LIRE

L'OSHA publie une lettre d'orientation pour mieux accompagner les professionnel.le.s ayant des problèmes de santé mentale LIRE

Télétravail des PH : projet de charte à l'AP-HP LIRE

HAS : Repérage et prise en charge cliniques du syndrome d'épuisement LIRE

professionnel ou burnout (mise à jour)

VACCINATIONS

EPI-Phare : Vaccination par ARNm contre la COVID-19 et mortalité toutes causes [LIRE](#)

SPF : Vaccination : état des lieux de l'adhésion et description des réticences [LIRE](#)

CNOM : nouveau rapport concernant la vaccination [LIRE](#)

RISQUES RAYONNEMENTS IONISANTS ET NON IONISANTS

INSERM : Quel est le vrai danger des ondes électromagnétiques ? [LIRE](#)

ASNR : cas clinique surexposition d'un radiologue au niveau du cristallin [LIRE](#)

LES RISQUES CHIMIQUES

L'INRS propose un guide sur la conception des laboratoires de chimie [LIRE](#)

LES RISQUES BIOLOGIQUES

HAS : actualisation des recommandations sur l'utilisation des tests IGRA [LIRE](#)

SANTE PUBLIQUE

CCHST : Douleur chronique au travail (Canada) [LIRE](#)

ORGANISATION DES SPST

INRS : Santé et sécurité des intérimaires [LIRE](#)

Fiche HAS : Non pertinence de la vitesse de sédimentation – Un examen dépassé et qui n'est plus utile

[LIRE](#)

→ **EVALUATIONS DES RISQUES PROFESSIONNELS -
ERGONOMIE**

CNRACL - Guide "Prévenir les risques et améliorer les conditions de travail des auxiliaires de puériculture"


[LIRE](#)



A NOTER

Annonces congrès

 17 **13 mars 2026** - 4ème colloque AQuaVieS - Vous soignez, vous managez : place aux outils participatifs - [En savoir plus](#)

 17 **9 juillet 2026** - 10e congrès national - Santé et travail : soumettez votre abstract
- [En savoir plus](#)

ANMTEPH

Association Nationale de Médecine du Travail
et d'Ergonomie du Personnel des Hôpitaux

ADHESION 2026

N'oubliez pas de renouveler
votre cotisation d'adhésion
pour l'année 2026

Adhésion

Notre prochain congrès

62èmes Journées nationales de formation

DATES : 24 et 25 septembre 2026

LIEU : Paris

Le préprogramme est bientôt disponible

Nos prochaines formations

**La réglementation
dans le FPH**

**Ergonomie
hospitalière**

**Secrétaires des
services de santé au
travail des
établissements de
santé**

11, 12 et 13 mars 2026

18, 19 et 20 mars 2026

25, 26 et 27 mars 2026

Paris

Paris

Paris

Le programmes et les fiches d'inscription sont disponibles sur notre site.

En savoir plus

ANMTEPH

Secrétariat -13 rue Henri de Guénégaud, 77410, Fresnes sur Marne
06 99 38 07 04 - secretariat@anmteph.fr - anmteph.fr

[Se désinscrire](#)